

# 「TCP/IP設定ユーティリティ」によるIPアドレス設定

本製品の設定変更および運用・管理はWebBrowserまたはTelnetにより行います。これら機能を使用する為に必ずIPアドレスの設定を行ってください。

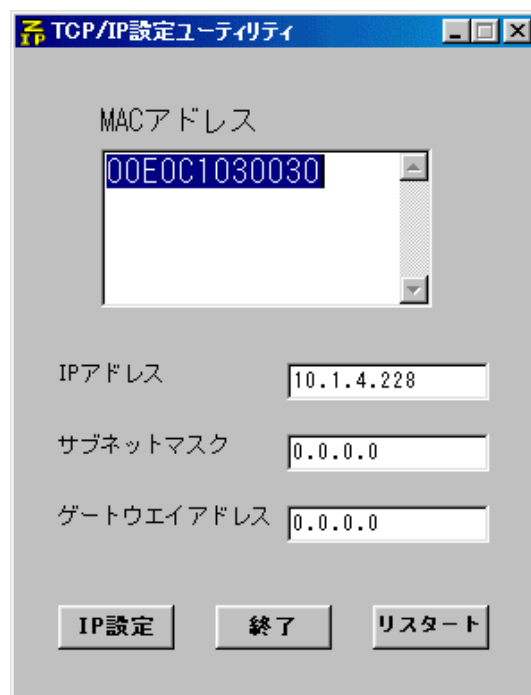
## 注意

IPアドレスの設定が行われないと、設定変更が行われないばかりか、トラブルが生じた際エラーログ等の取得ができません。必ず、正しいIPアドレスを設定してご使用ください。

1. pConnectのサポートCDに格納されているTCP/IP設定ユーティリティを起動します。  
IPアドレスを設定したりpConnectの本体裏面に記載されているMACアドレスをリストから選択し、“00E0C1XXXXXX”をダブルクリックします。



2. IPアドレス、サブネットマスク、ゲートウェイアドレスを設定します。  
設定する値は、ネットワーク管理者にお尋ねください。
3. 設定が終わりましたら、[IP設定]ボタンをクリックしてください。



- 
4. 確認画面が表示されますので、[はい]をクリックしてください。



5. pConnectの電源をOFF/ONします。

以上でIPアドレスの設定は終了です。

#### ご注意

- IPアドレスは0.0.0.0に設定すると「TCP/IP設定ユーティリティ」は使用できませんのでご注意ください。